

dne **28. 1. 2025** od **7:30** do **15:30** hodin

Plánovaná odstávka zahrnuje tyto lokality:**Sázava (okres Benešov)**část obce **Černé Budy**

č. ev. 8, 12, 14, 47, 58

Anenská: č. p. 59**Klášterní: č. p.** 28, 327**Na Poustevníku: č. p.** 369**Na Tribulkách: č. p.** 115, 157, 283, 313**Na Výsluní: č. p.** 143, 154, 191, 192, 193, 238, 239**Pod Horizontem: č. p.** 181-189, 194, 195, 197-203, 206-213, 278, 396**Pražská: č. p.** 81, 86, 99, 100, 101, 125, 130, 140, 141, 158, 174, 241-248, 272, 318, 362, 364**Průmyslová: č. p.** 325, 332, 333, 356**Slunečná: č. p.** 80, 142, 151, 155, 234, 235, 254, 255**Sportovní: č. p.** 153**Svážná: č. p.** 279, 298, 303, 319, 331, 353**Ve Svahu: č. p.** 280**Vestecká: č. p.** 301, 302, 317**Za Pekárnou: č. p.** 299, 366, 367, 378**Zahradní: č. p.** 45, 138, 139, 219-232, 257-265, 269, 311kat. území **Černé Budy** (kód **746169**): **parcelní č.** 162/4, 174, 258/3, 258/4, 317, 406, 693/22, 697/2, 707/23, 707/25, 707/29, 708/1, 708/12, 708/13, 713/1, 713/26, 717/16, 841/1, 863/1, 871/1část obce **Dojetřice**

č. p. 1, 2, 3, 4, 6, 10, 11, 13, 15, 16, 18, 19, 20, 22-28, 30, 31, 32, 33

č. ev. 1, 4, 16, 21

kat. území **Dojetřice** (kód **746185**): **parcelní č.** 38, 39/1, 81/1, 379/11, 458část obce **Sázava****Benešovská: č. p.** 1, 4, 5, 6, 7, 10, 11, 24, 25, 27, 28, 34, 35, 44, 45, 67, 68, 100, 155, 188, 441, 446, 506

UPOZORNĚNÍ

Dotčené zařízení distribuční soustavy je nutné i v době odstávky považovat za zařízení pod napětím, a proto vás žádáme o dodržení všech zásad bezpečnosti a provedení opatření potřebných k zamezení případných škod na zdraví a majetku. | Provozovatelé výroben elektřiny jsou povinni zajistit přerušeni dodávky elektřiny z výroby do vypnutého úseku distribuční soustavy.

NEJDE VÁM ELEKTŘINA...

TIP: Registrujte se zdarma na www.cezdistribuce.cz/sluzba a informace o odstávkách elektřiny budete dostávat e-mailem nebo SMS. U poruch zasíláme SMS s předpokládanou dobou obnovení dodávek. | Aktuální stav dodávek elektřiny na konkrétní adrese zjistíte snadno, rychle a bez registrace na portále **Bez Šťávy** (www.bezstavy.cz).

Husova: č. p. 12-21, 70, 71, 83, 97, 298

Martinská: č. p. 38, 39, 40, 46, 470

Na Důlích: č. p. 33, 56, 59, 74, 95

Na Závrtku: č. p. 2, 3, 8, 41, 47, 52, 55, 57, 62, 64, 65, 66, 72, 216, 421, 440

Pod Tratí: č. p. 289, 296, 355, 405

Pod Zastávkou: č. p. 36, 78, 92, 136, 207, 353, 414, 415, 416, 521, 523, 525

V Edenu: č. p. 122, 123, 124, 125, 130, 131, 134, 147

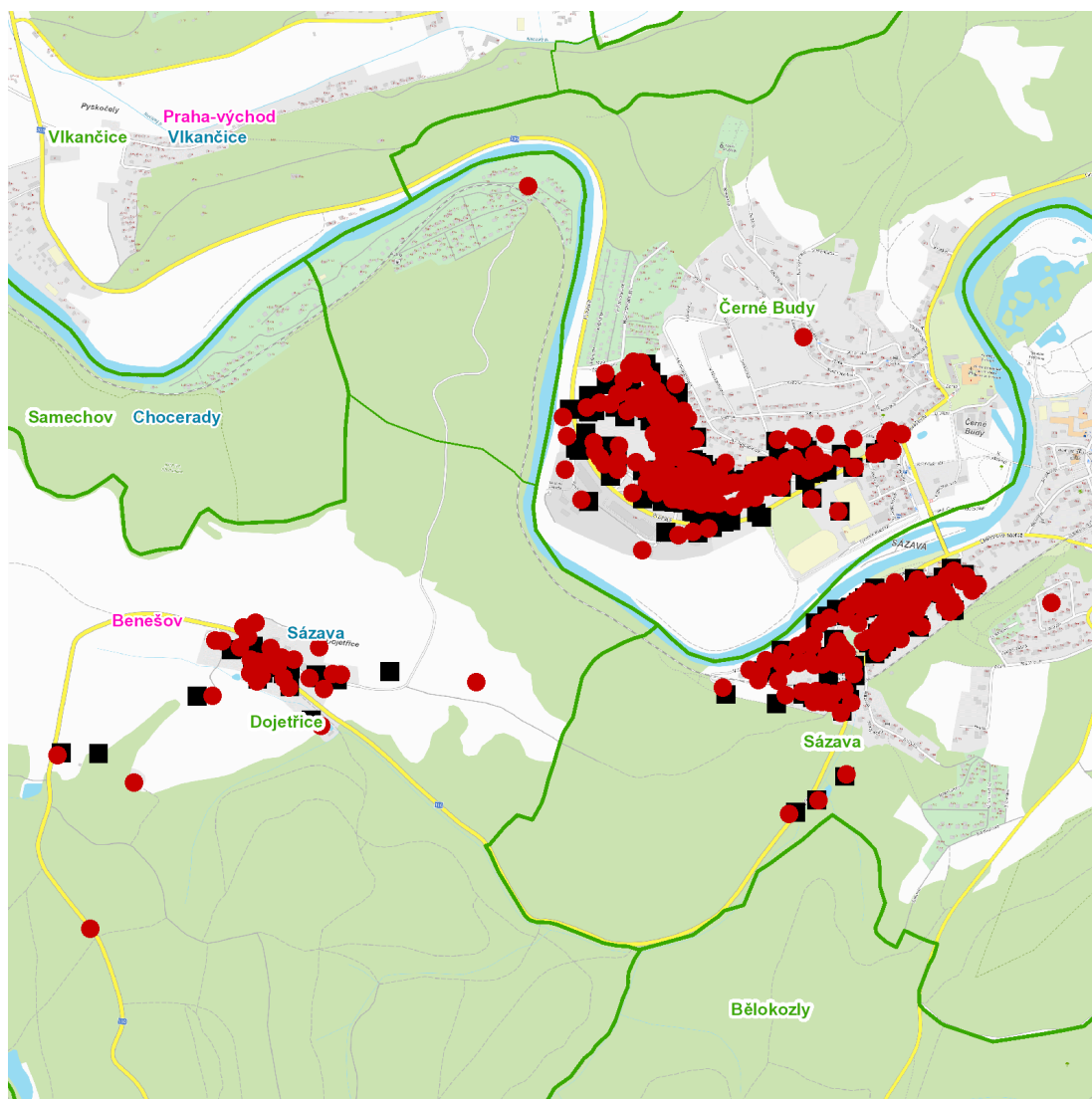
V Lázních: č. p. 90, 91, 126, 352

Vladimíra Ptáčka: č. p. 63, 112, 165, 391-396

kat. území **Sázava** (kód **746193**): **parcelní č.** 285, 1297/4, 1297/6, 1297/8, 1297/9, 1297/10, 1297/11, 1801/1, 1817, 1818/1

UPOZORNĚNÍ

Dotčené zařízení distribuční soustavy je nutné i v době odstávky považovat za zařízení pod napětím, a proto vás žádáme o dodržení všech zásad bezpečnosti a provedení opatření potřebných k zamezení případných škod na zdraví a majetku. | Provozovatelé výroben elektřiny jsou povinni zajistit přerušeni dodávky elektřiny z výroby do vypnutého úseku distribuční soustavy.

dne 28. 1. 2025 od 7:30 do 15:30 hodin**Orientační mapový podklad odstávkou dotčených lokalit****VYSVĚTLIVKY**

- – adresy dotčené odstávkou elektřiny
- – místa připojení k elektrické síti dotčená odstávkou

INFORMACE ZASLÁNA

IDDS: st9bbj3 (Město Sázava)