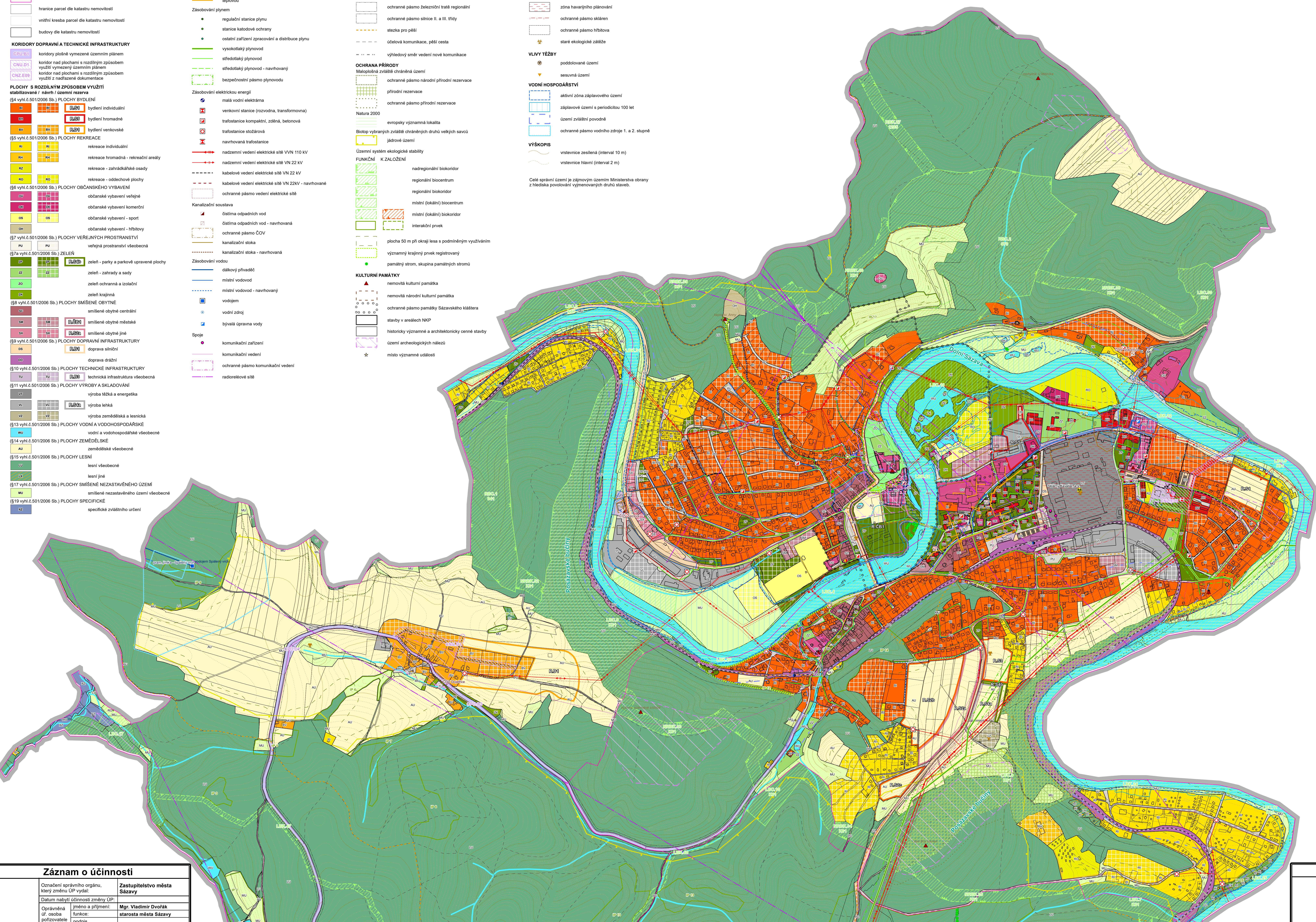
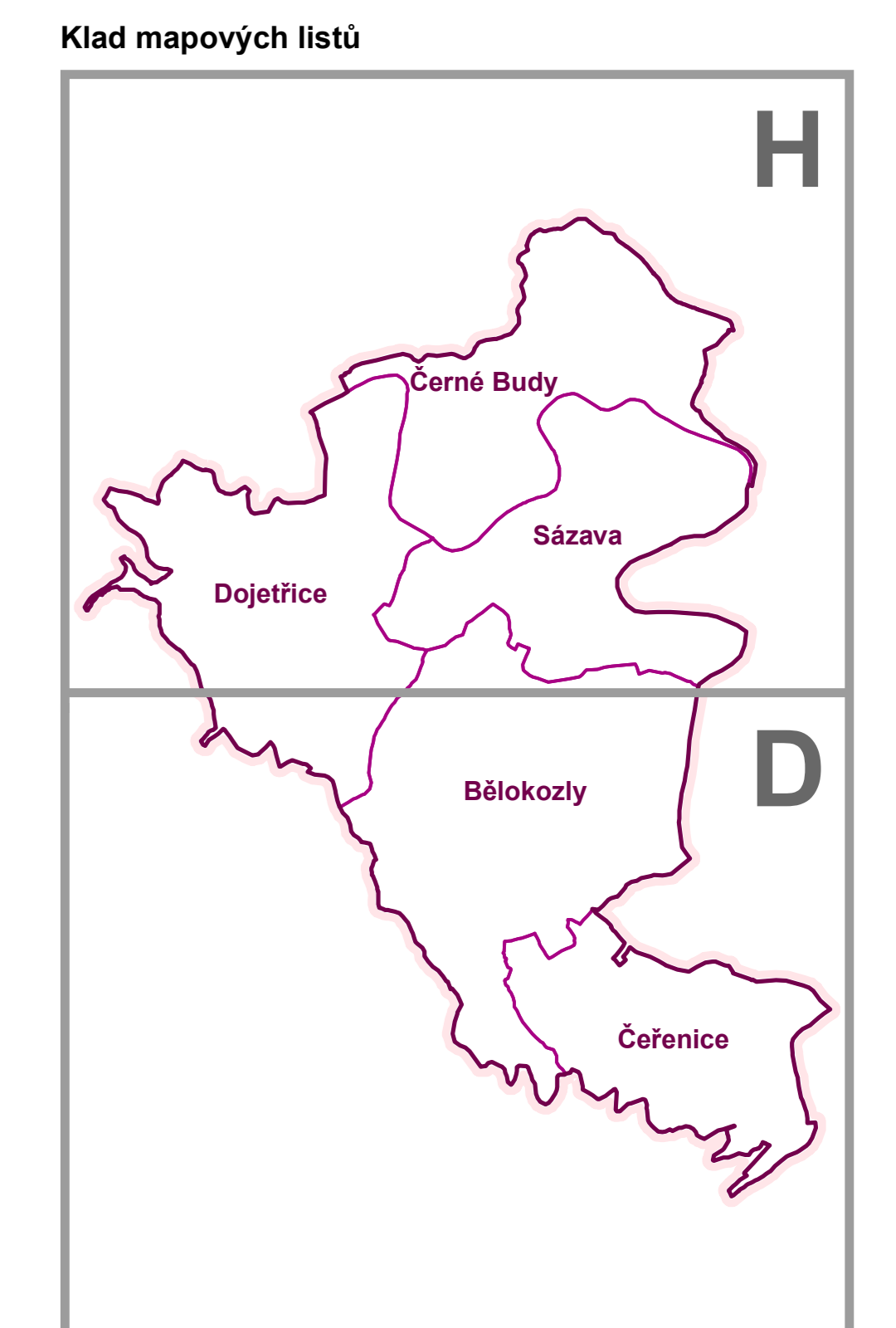


Územní plán Sázavy

Změna č.4

4H - Koordinační výkres

- VMZEZENÍ ÚZEMÍ**
- hranice řešeného území
 - hranice katastrálních území
 - hranice parcel die katastru nemovitosti
 - vnitřní kresba parcel die katastru nemovitosti
 - budovy die katastru nemovitosti
- KORIDORY DOPRAVNÍ A TECHNICKÉ INFRASTRUKTURY**
- koridory plošně vymezené územním plánem
 - koridor nad plochami s rozdílným způsobem využití vymezený územním plánem
 - koridor nad plochami s rozdílným způsobem využití z nadřazené dokumentace
- PLOCHY S ROZDÍLNÝM ZPŮSOBEM VYUŽITÍ**
- §4 vyhl.č.501/2006 Sb.) PLOCHY BYDLENÍ**
- bydlení individuální
 - bydlení hromadné
 - bydlení venkovské
- §5 vyhl.č.501/2006 Sb.) PLOCHY REKREACE**
- rekreace individuální
 - rekreace hromadná - rekreační areály
 - rekreace - zahrádkářské osady
 - rekreace - oddechové plochy
- §6 vyhl.č.501/2006 Sb.) PLOCHY OBČANSKÉHO VYBAVENÍ**
- občanské vybavení veřejné
 - občanské vybavení komerční
 - občanské vybavení - sport
 - občanské vybavení - hřbitovy
 - veřejná prostranství všeobecná
- §7 vyhl.č.501/2006 Sb.) PLOCHY VEŘEJNÝCH PROSTRANSTVÍ**
- §7a vyhl.č.501/2006 Sb.) ZELEN**
- zeleň - parky a parkové upravené plochy
 - zeleň - zahrady a sady
 - zeleň ochranná a izolační
 - zeleň krajinná
- §8 vyhl.č.501/2006 Sb.) PLOCHY SMÍŠENÉ OBYTNÉ**
- smíšené obytné centrální
 - smíšené obytné městské
 - smíšené obytné jiné
- §9 vyhl.č.501/2006 Sb.) PLOCHY DOPRAVNÍ INFRASTRUKTURY**
- doprava silniční
 - doprava drážní
- §10 vyhl.č.501/2006 Sb.) PLOCHY TECHNICKÉ INFRASTRUKTURY**
- technická infrastruktura všeobecná
- §11 vyhl.č.501/2006 Sb.) PLOCHY VÝROBY A SKLADOVÁNÍ**
- výroba lehká a energetika
 - výroba lehká
 - výroba zemědělská a lesnická
- §13 vyhl.č.501/2006 Sb.) PLOCHY VODNÍ A VODOHOSPODÁŘSKÉ**
- vodní a vodoohospodářské všeobecné
- §14 vyhl.č.501/2006 Sb.) PLOCHY ZEMĚDĚLSKÉ**
- zemědělské všeobecné
- §15 vyhl.č.501/2006 Sb.) PLOCHY LESNÍ**
- lesní všeobecné
 - lesní jiné
- §17 vyhl.č.501/2006 Sb.) PLOCHY SMÍŠENÉ NEZASTAVĚNÉHO ÚZEMÍ**
- smíšené nezastavěného území všeobecné
- §19 vyhl.č.501/2006 Sb.) PLOCHY SPECIFICKÉ**
- specifické zvláštního určení
- TECHNICKÁ INFRASTRUKTURA**
- Zásobování teplem
- teplárna 4,8 MW
 - teplotov
- Zásobování plynem
- regulační stanice plynu
 - stanice katodové ochrany
 - ostatní zařízení zpracování a distribuce plynu
 - vysokotlaký plynovod
 - středotlaký plynovod - navrhovaný
 - bezpečnostní pásmo plynovodu
- Zásobování elektrickou energií
- malá vodní elektrárna
 - venkovní stanice (rozvodna, transformovna)
 - trafostanice kompaktní, zděná, betonová
 - trafostanice stožárová
 - navrhovaná trafostanice
 - nadzemní vedení elektrické sítě VVN 110 kV
 - nadzemní vedení elektrické sítě VN 22 kV
 - kabeľové vedení elektrické sítě VN 22 kV - navrhované
 - kabeľové vedení elektrické sítě VN 22 kV - navrhované
 - ochranné pásmo vedení elektrické sítě
- Kanalizační soustava
- čistírna odpadních vod
 - čistírna odpadních vod - navrhovaná
 - ochranné pásmo ČOV
 - kanalizační stoka
 - kanalizační stoka - navrhovaná
- Zásobování vodou
- řádkový přivaděč
 - místní vodovod
 - vodní zdroj
 - bývalá úpravna vody
- Společně
- komunikační zařízení
 - komunikační vedení
 - radiovéové sítě
- DOPRAVNÍ INFRASTRUKTURA**
- železniční zastávka
 - železniční trať regionální
 - ochranné pásmo železniční tratě regionální
 - ochranné pásmo silnice II. a III. třídy
 - stezka pro pěší
 - účelová komunikace, pěší cesta
 - výhledový směr vedení nové komunikace
- OCHRANA PŘÍRODY**
- Misoplošně zvlášť chráněná území
 - ochranné pásmo národní přírodní rezervace
 - přírodní rezervace
 - ochranné pásmo přírodní rezervace
 - Natura 2000
 - evropsky významná lokalita
 - biotop vybraných zvlášť chráněných druhů velkých savců
 - územní systém ekologické stability
 - FUNKČNÍ KVALITATIVNÍ
 - nadregionální biokoridor
 - regionální biocentrum
 - regionální biokoridor
 - místní (lokální) biocentrum
 - místní (lokální) biokoridor
 - interakční prvek
 - plocha 50 m při okraj lesa s podminěným využitím
 - významný krajinný prvek registrovaný
 - památný strom, skupina památných stromů
- KULURNÍ PAMÁTKY**
- nemovitá kulturní památka
 - ochranné pásmo památky Sázavského kláštera
 - stavby v areálech NKP
 - historicky významné a architektonicky cenné stavby
 - území archeologických nálezů
 - místo významné události
- OCHRANA ÚZEMÍ**
- objekt policie
 - objekty nebo zařízení zařazené do skupiny A nebo B s umístěnými nebezpečnými látkami
 - zóna havarijního plánování
 - ochranné pásmo sklárny
 - ochranné pásmo hřbitova
 - staré ekologické zátěže
- VLIVY TĚŽBY**
- poddolované území
 - sesuvná území
- VODNÍ HOSPODÁŘSTVÍ**
- aktivní zóna záplavového území
 - záplavové území s periodicitou 100 let
 - území zvláštní povodně
 - ochranné pásmo vodního zdroje 1. a 2. stupně
- VÝŠKOPIS**
- vrstevnice zesílená (interval 10 m)
 - vrstevnice hlavní (interval 2 m)
- Celé správní území je zájmovým územím Ministerstva obrany z hlediska povolování výměnových druhů staveb.



Záznam o účinnosti	
Označení správního orgánu, který změnu ÚP vydal:	Zastupitelstvo města Sázavy
Datum nabytí účinnosti změny ÚP:	
Oprávněná úř. osoba pořizovatele:	Mgr. Vladimír Dvořák starosta města Sázavy
podpis:	

Územní plán Sázavy - změna č.4	
Pořizovatel:	4H - Koordinační výkres
Městský úřad Sázava	Mřítko: 1 : 5 000
Projektant:	Zak. č. 244/2023
Ing.arch. František Pospíšil, Ph.D.	Datum: XI / 2024
Etapa: Dokumentace pro vydání	Paré č.: 1 2 3 4

Technologie zpracování: GIS souřadnicový systém: S - JTSK